

Cloches sur cloches - bas

José Luis Blasco



Ning! Nang! Ning! Nang! Ning! Nang!

7



Ning! Nang! Ning! Ning! Nang! Ning! Nang! Nang!

13



Ning! Nang! Ning! Nang! Bé - lèm! Bé - lèm! Que s'as-sem-blent

18



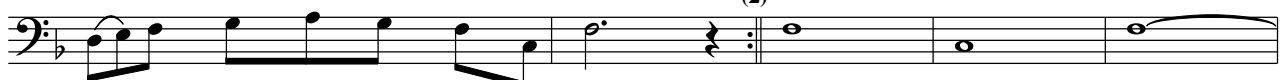
gens et bê-tes pour for-mer un grand cor-tè-ge. Qu'a l'é-ta-ble ou lui por-te

23



lait cail - lé, du vin, du beur - re. Bé - lèm! les arch-

27



- an-ges quelle nou-velle m'ap-por-tez? Ning! Nang! Nong!

32

